



Mbi-Music

CHARTRE

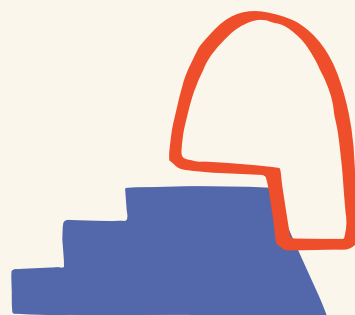
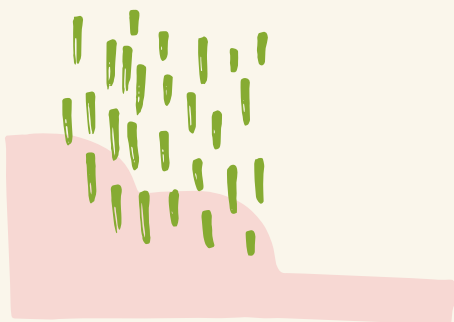


CHARTRE POUR LES ADHERENTS ET MEMBRES ACTIFS ALABATI,
MEMBRES D'HONNEUR MONINGA OU MEMBRES BIENFAITEURS ILUNGU
DE L'ASSOCIATION Mbi-Music.

L'objectif de Mbi-Music est de rassembler un maximum de bonnes énergies pour accompagner des enfants et adolescents défavorisés dans la découverte et la réalisation de leurs rêves.

Ce collectif entourant les enfants a pour mission de transmettre des connaissances dans le respect, l'échange, la bienveillance, la joie de vivre. Les moments passés à Mbi-Music doivent être une bulle de bonheur permettant de s'évader des soucis du quotidien.

Les membres de Mbi-Music sont tous aussi importants, bien sûr les responsabilités hiérarchiques sont présentes mais chacun a son mot à dire.



CHARTRE DES VALEURS

Elle définit des comportements qui permettent d'oeuvrer ensemble et de porter ce projet.

Je ne suis pas parfait mais quand je suis dans le cadre de l'association,
je m'engage à incarner au mieux ces valeurs.

JOIE DE VIVRE

Je choisis en venant ici, d'être dans le partage et de saisir cette opportunité pour prendre et offrir du plaisir. Rencontrer et échanger avec d'autres personnes est riche d'apprentissage.

OUVERTURE D'ESPRIT

Je garde à l'esprit qu'ici se croise des chemins différents, des personnes différentes, des façons de faire différentes et que j'apprécie la tolérance et le respect peut importe ma religion, mes idées politiques ou apolitiques, mon genre, ma couleur de peau, mon handicap. Ici nous sommes là pour nous enrichir de cette différence.

RESPECT-BIENVEILLANCE -CONFLIT

Je m'engage à écouter et communiquer mes besoins, peurs, envies...être bienveillant envers moi même et les autres. Je reste dans l'échange et contribue à faire d'un désaccord une occasion d'apprendre et d'avancer.

TRANSPARENCE HONNETETE

J'agis en transparence et avec honnêteté ainsi chacun peut avancer dans la justesse. Je prends en compte mes possibles, les communique et me positionne pour l'avancée du projet porté par Mbi Music.

CONVIVIALITE-COLLECTIF

J'intègre un projet et un groupe de personne, je contribue au bien être de ce groupe et veille à communiquer ma joie mais aussi mes freins pour avancer ensemble dans la convivialité et l'échange.

POTENTIEL-AUTHENTICITE

Je porte quelque chose d'unique, en étant moi même, je peux agir en complémentarité et à ma juste place. Ainsi je peux accompagner les autres à prendre conscience de leur potentiel par mes mots, ma posture, mon accompagnement.

CORPS-MENTAL

Je respecte l'autre comme moi même dans son intégralité et la conscience de son âge, son histoire et ses besoins. J'ajuste ma posture et veille à ce que ce respect de l'autre, de son physique et équilibre psychologique soit effectif.

CONFIDENTIALITE

Je respecte le lieu et les personnes présentes, ce qui est dit ou vécu ici appartient à ce moment et à l'histoire de chacun.

ENGAGEMENT

Je m'engage à faire au mieux, à incarner dans ma posture ces valeurs quand je suis dans le cadre associatif. Je m'engage à communiquer tout évènement ou freins qui peut subvenir et m'empêcher de le tenir. Ainsi si je ne suis pas en adéquation avec cela, je me désengage du projet.

Nom:

lu et approuvé le: